

# BARJO IME' ONLUS



ENRICO MADINI

CATALOGO FOTOGRAFIE IN VENDITA  
A FAVORE DELLA POPOLAZIONE HAMER

[www.enricomadini.com](http://www.enricomadini.com)

In questo catalogo potrete visionare le immagini di Enrico Madini  
in vendita a favore della Onlus Barjo Imè,  
che opera nell'Etiopia del Sud  
in tre villaggi Hamer, nell'area di Turmi.

L'associazione si propone di migliorare l'accesso all'acqua  
(manutenzione dei pozzi, aiuto nel trasporto) e di sostenere  
l'istruzione (manutenzione dei locali della scuola  
e fornitura di materiale scolastico).

Sono possibili anche forme di sostegno  
individualizzate per singoli bambini  
per permettere loro di frequentare la scuola.

Le fotografie sono disponibili in formato 60x40, in due versioni:

**Versione Gold:**

Carta fine art di altissima qualità

Passe-partout con incisione

Prezzo 95€

**Versione Silver:**

Carta perla di alta qualità

Senza passe-partout

Prezzo 50€

Le foto possono essere fornite con cornice

Prezzo 35€

L'intero guadagno verra' devoluto alla Onlus.

# CATALOGO IMMAGINI



1



2



3



4





5



6

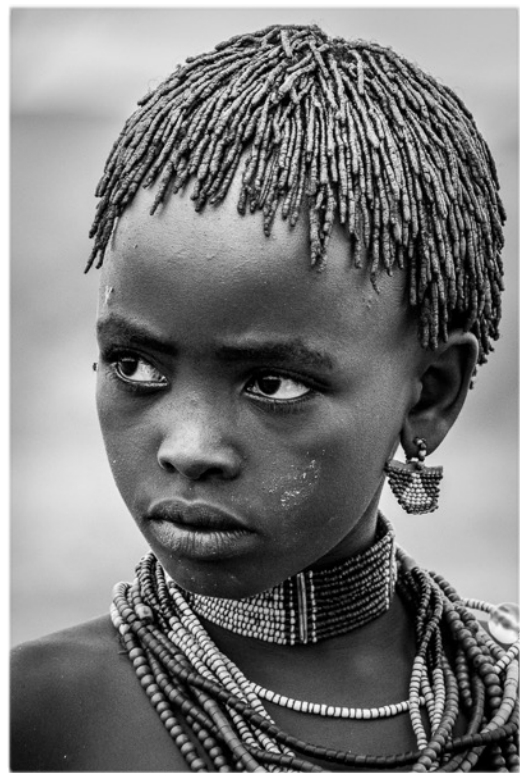


7



8

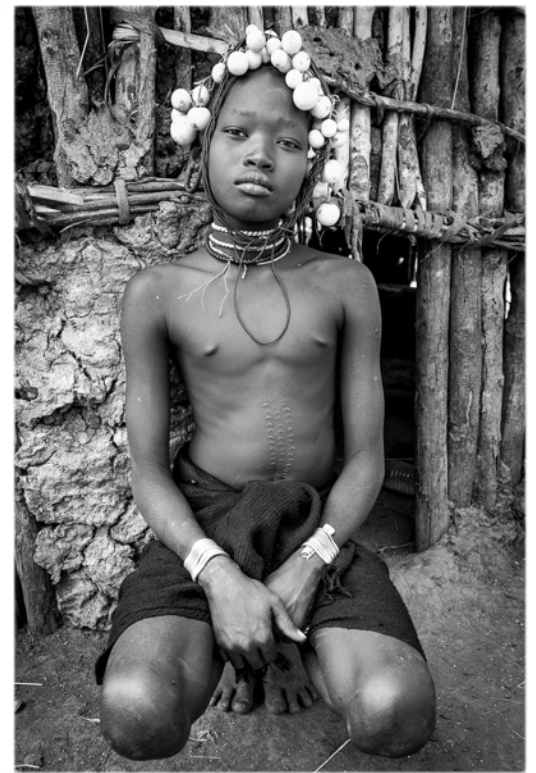




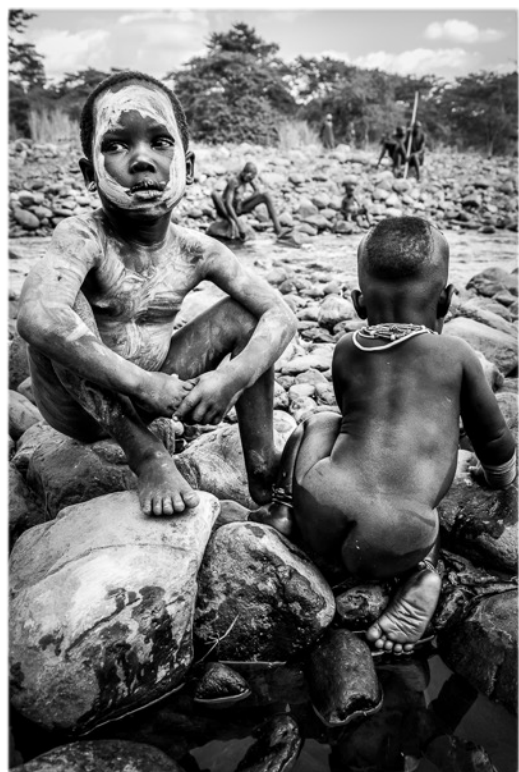
9



10



11



12



13



14



15



16



17



18





19



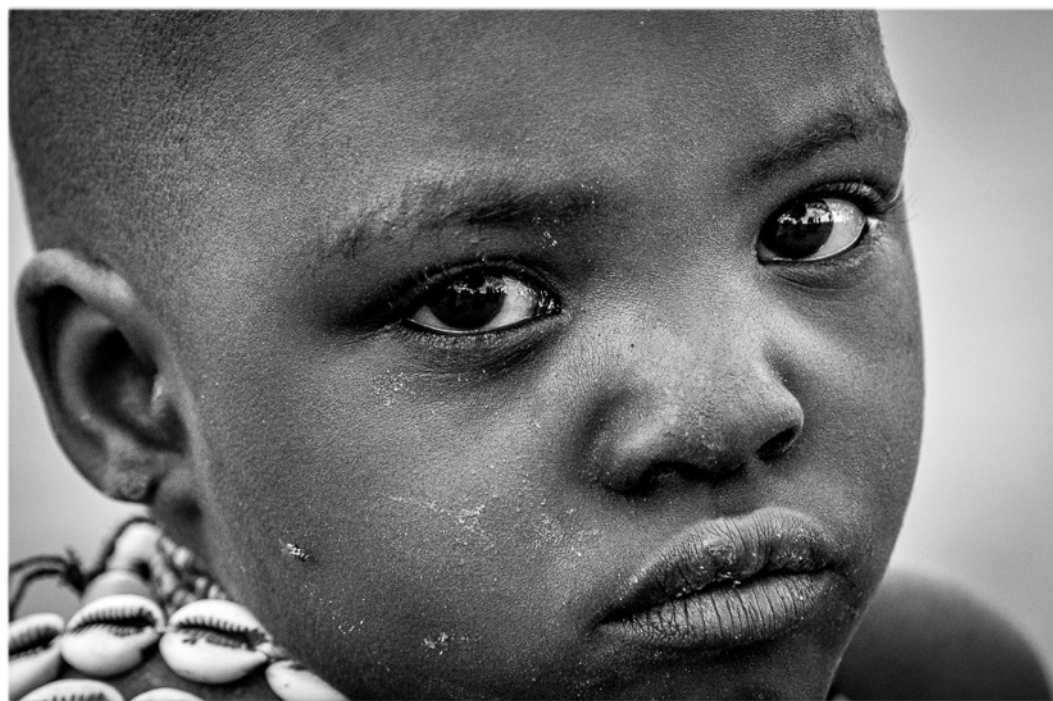
20



21



22



23



24



25



26





27



28

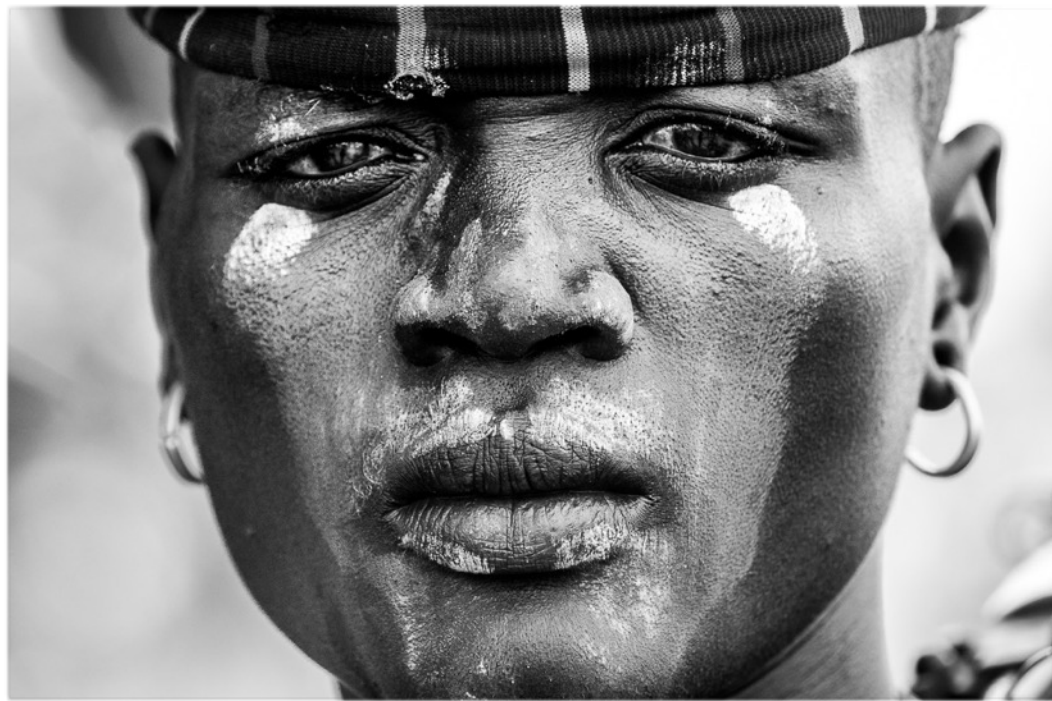


29

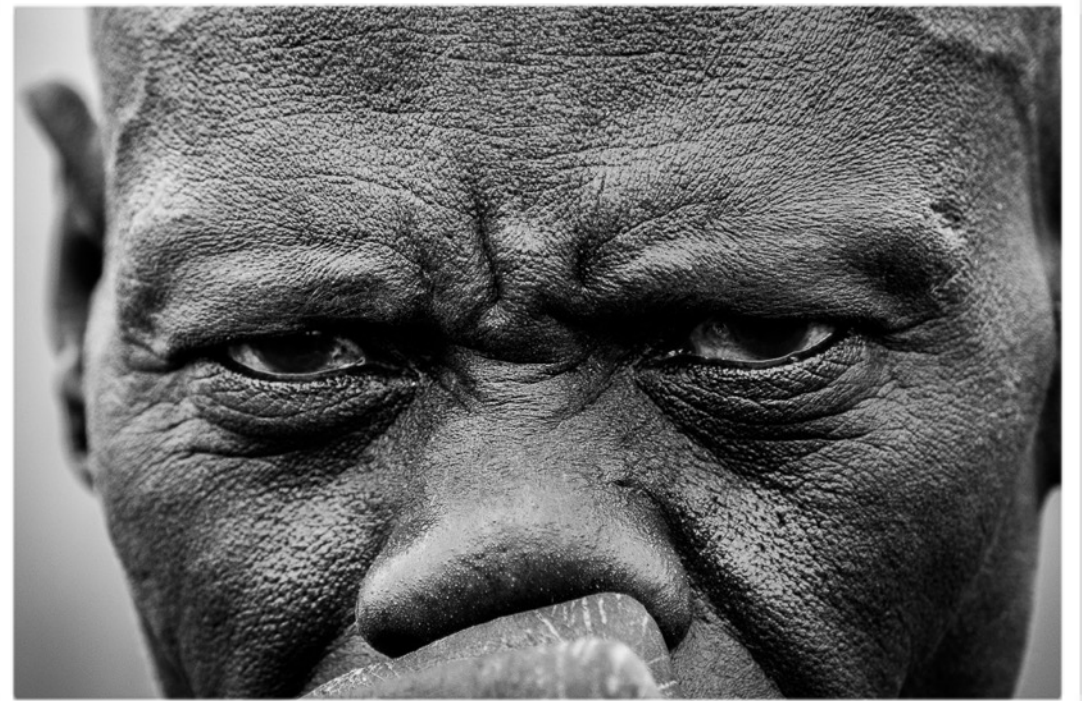


30





31



32



33



34





35



36



37



38



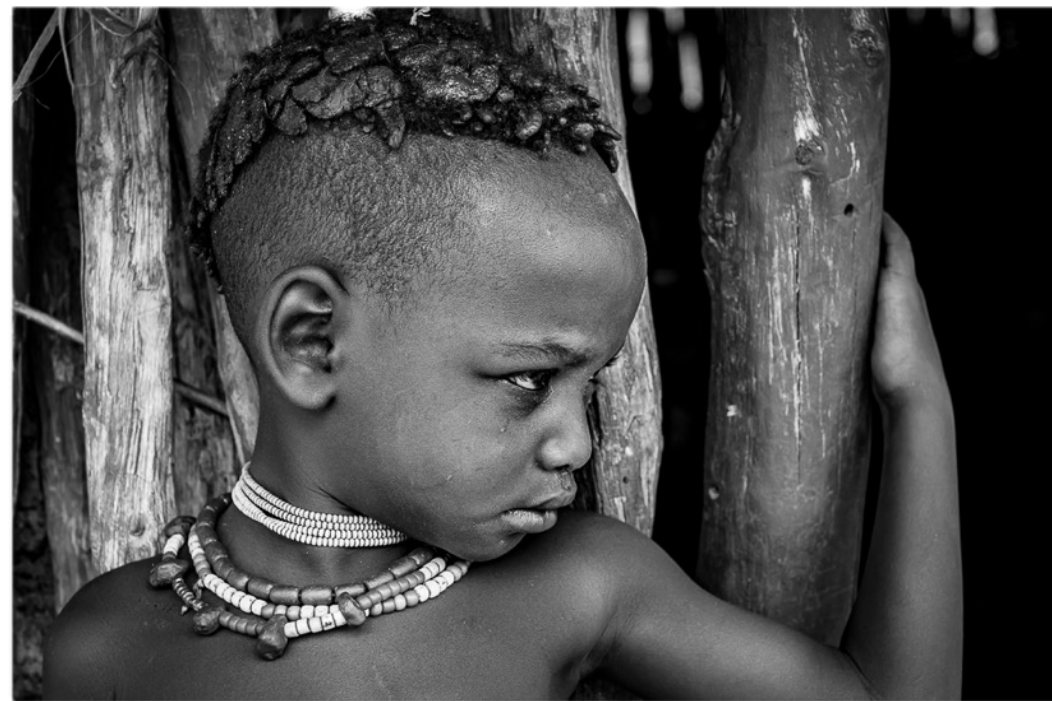
39



40



41



42





43



44



45



46



**47**



**48**



**49**



**50**



**51**



**52**

# PRENOTAZIONE

Inviare una mail a uno di questi indirizzi:

[maddoc@fastpiu.it](mailto:maddoc@fastpiu.it)

[giomiceli@gmail.com](mailto:giomiceli@gmail.com)

indicando il numero della immagine richiesta  
e la versione (Gold o Silver)

Es: 1 Gold = foto 1 carta fine art con passe-partout  
3 Silver = foto 3 carta perla senza passe-partout



# PAGAMENTO

Bonifico bancario su

IBAN: IT30P05034338200000000002609

intestato a Barjo Imè Onlus

Causale: Donazione per fotografie

# RITIRO

- 1) Ritiro a mano per Cremona o zone limitrofe contattando Enrico Madini su [maddoc@fastpiu.it](mailto:maddoc@fastpiu.it)
- 2) Spedizione tramite corriere con spese a carico del destinatario (approssimativamente 20-25 €)

